

Tipstrunda

HUR mycket kan du om valleby?

Fråga 1.

Vad har Lassemajas detektivbyrå för ledord?

A. Åtar sig alla uppdrag i utbyte mot bullar

B. Åtar sig alla uppdrag som kan tänkas finnas

C. Åtar sig alla spännande och farliga uppdrag



Tipstrunda

HUR mycket kan du om Valleby?

Fråga 2.

Varje år spelas det en viktig fotbollsmatch i Valleby. Vilket lag tävlar mot Valleby om bucklan?

A. Söderarm

B. Solbacka

C. Nyboda



Tipstrunda

HUR mycket kan du om valleby?

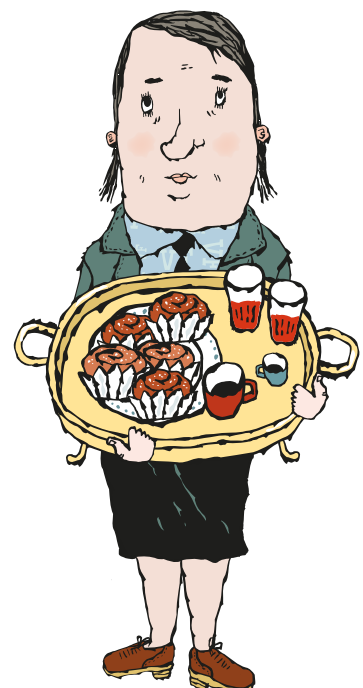
Fråga 3.

Vad heter den barska fängelse-
direktören på valleby fängelse?

A. Agnes Bula

B. Agda Mula

C. Agata Kula



Tipstrunda

HUR mycket kan du om Valleby?

Fråga 4.

Varför flyttade hotelldirektören
Ronny Hazelwood till Valleby?

- A. För att skriva dikter
- B. För att bli renskötare
- C. För att gifta sig



Tipstrunda

HUR mycket kan du om valleby?

Fråga 5.

När det var utgrävningar utanför kyrkan blev prästen bestulen på något. vad var det?

- A. Sin stövlar
- B. Sin psalmbok
- C. Sin prästkrage



Tipstrunda

HUR mycket kan du om valleby?

Fråga 6.

När Lasse och Maja campar med Miranda och Sylvester har Maja svårt att sova på natten. varför?

A. En fluga går omkring på hennes ansikte

B. Hon är mörkrädd och längtar hem

C. Hon tänker på deras kantareller som försvunnit spårlöst



Tipstrunda

HUR mycket kan du om valleby?

Fråga 7.

Vad heter Sara och Dinos café?

A. Vallebys konditori

B. Café Panini & Bernard

C. Kringlans kafé



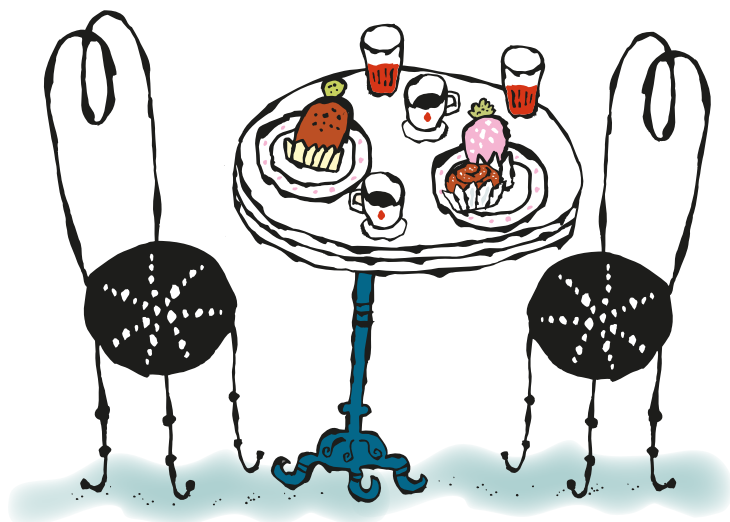
Tipstrunda

HUR mycket kan du om valleby?

Fråga 8.

Vad fick Lasse och Maja som belöning när de lyckades avstöja vem som rånade caféet i Valleby?

- A. Ett bakverk uppkallat efter sig
- B. Gratis fika för resten av livet
- C. Varsin egen stol på caféet



Tipstrunda

HUR mycket kan du om valleby?

Fråga 9.

Vilket husdjur hade den världsberömda modeskaparen Jean- Pierre med sig när han besökte valleby?

- A. En ekorre som älskar smycken
- B. En varghund som älskar ost
- C. En katt som älskar räkor



Tipstrunda

HUR mycket kan du om valleby?

Fråga 10.

Strax utanför valleby ligger en fin campingplats. Vad heter den?

- A. Gardens camping
- B. Gustavssons camping
- C. Granats camping





Tipstrunda

HUR mycket kan du om valleby?

Facit.

1. C
2. B
3. C
4. A
5. A
6. C
7. B
8. B
9. C
10. B



Tipstrunda

HUR mycket kan du om valleby?

1.

2.

3.

4.

5.

6.

7.

8.

9.

10.



Tipstrunda

HUR mycket kan du
om Valleby?

1.

2.

3.

4.

5.

6.

7.

8.

9.

10.

Tipstrunda

HUR mycket kan du
om Valleby?

1.

2.

3.

4.

5.

6.

7.

8.

9.

10.