



Bojan-tipsrunda

Fråga 1.

Varför får patienten en klämman på fingret när den har burits in i ambulansen?

1. För att hålla inte ramla omkull när ambulansen kör till sjukhuset i hög hastighet.

X. För att den mäter pulsen, hur fort hjärtat slår. Då ser man hur patienten mår.

2. För att sjukhuset ska se vilken patient som är på väg dit.





Bojan-tipsrunda

Fråga 2.

Varför har vissa grävmaskiner band runt hjulen?

1. För att stå stadigare och för att kunna köra i djup lera utan att fastna.

X. För att kunna platta till högar som grävmaskin har grävt fram.

2. För att det är säkrast så. Med banden på hjulen kan grävmaskinen inte köra så fort.





Bojan-tipsrunda

Fråga 3.

**Hur många soptunnors skräp får plats
i en sopbil?**

1. 50 stycken.

X. 250 stycken.

2. 500 stycken.





Bojan-tipsrunda

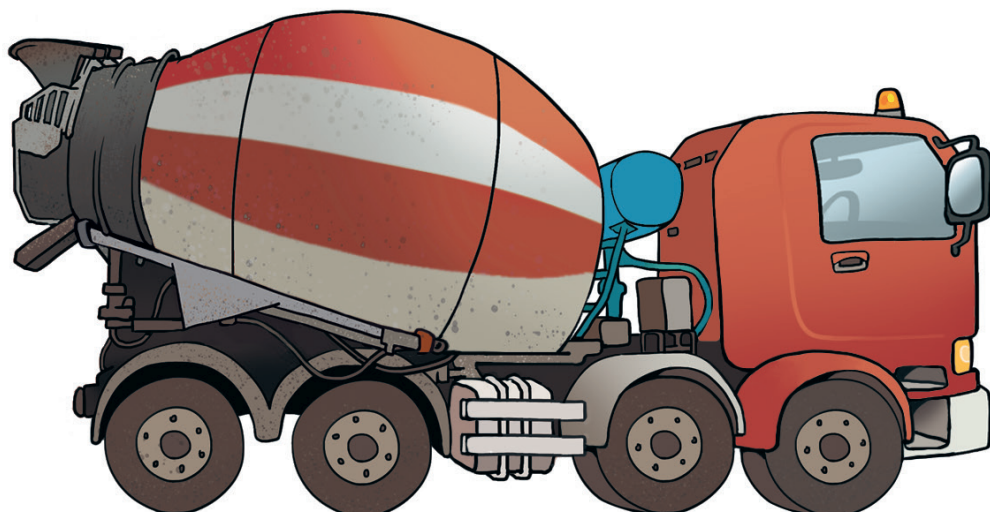
Fråga 4.

Hur går man till väga för att betongen inte ska stelna inuti betongbilen?

1. Man värmer upp trumman där betongen ligger så att den blir jättevarm.

X. Man blåser ut luften ur trumman så att det inte finns något där inne.

2. Man snurrar trumman hela tiden så att betongen aldrig står stilla.



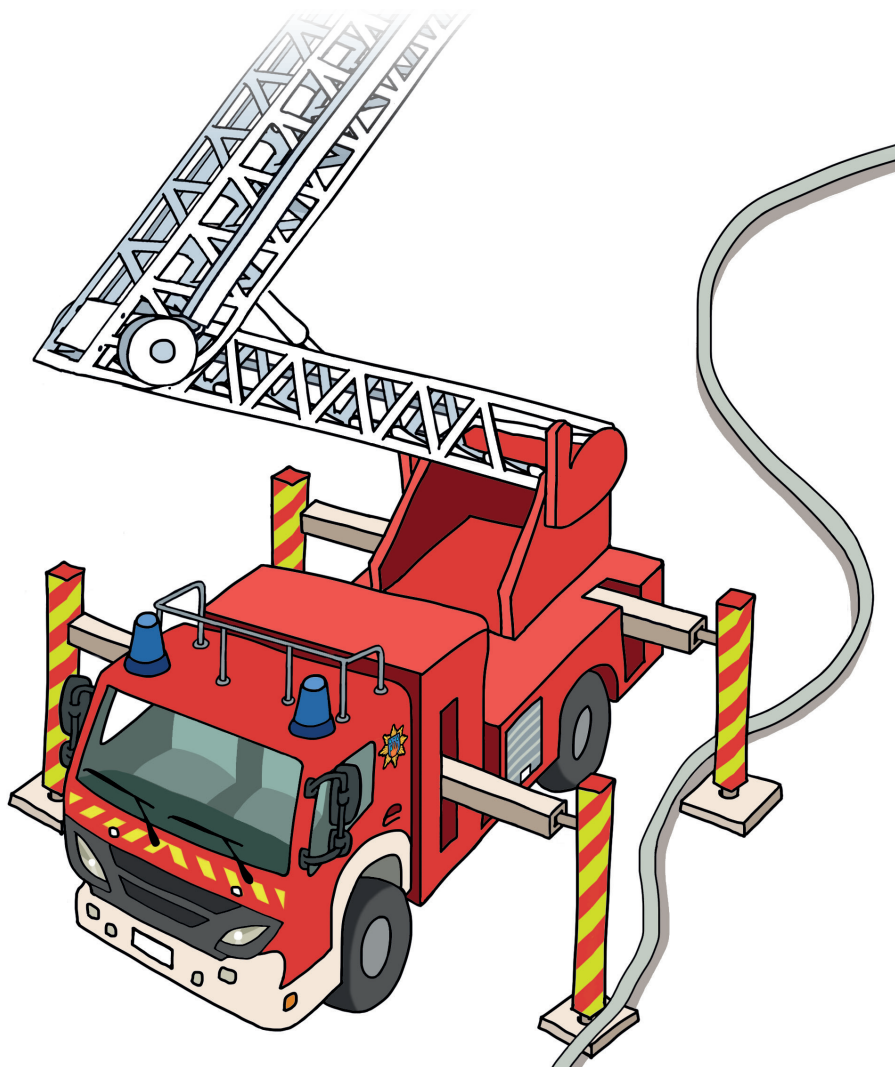


Bojan-tipsrunda

Fråga 5.

Hur högt når stegen på en stegbil?

- 1. Till toppen av andra våningen.**
- X. Till toppen av åttonde våningen.**
- 2. Till toppen av fjortonde våningen.**





Bojan-tipsrunda

Fråga 6.

Hur många växlar är det vanligt att en traktor har?

1. 5 växlar framåt och 1 bakåt.

X. 36 växlar framåt och 36 växlar framåt.

2. 50 växlar framåt och 10 växlar bakåt.





Bojan-tipsrunda

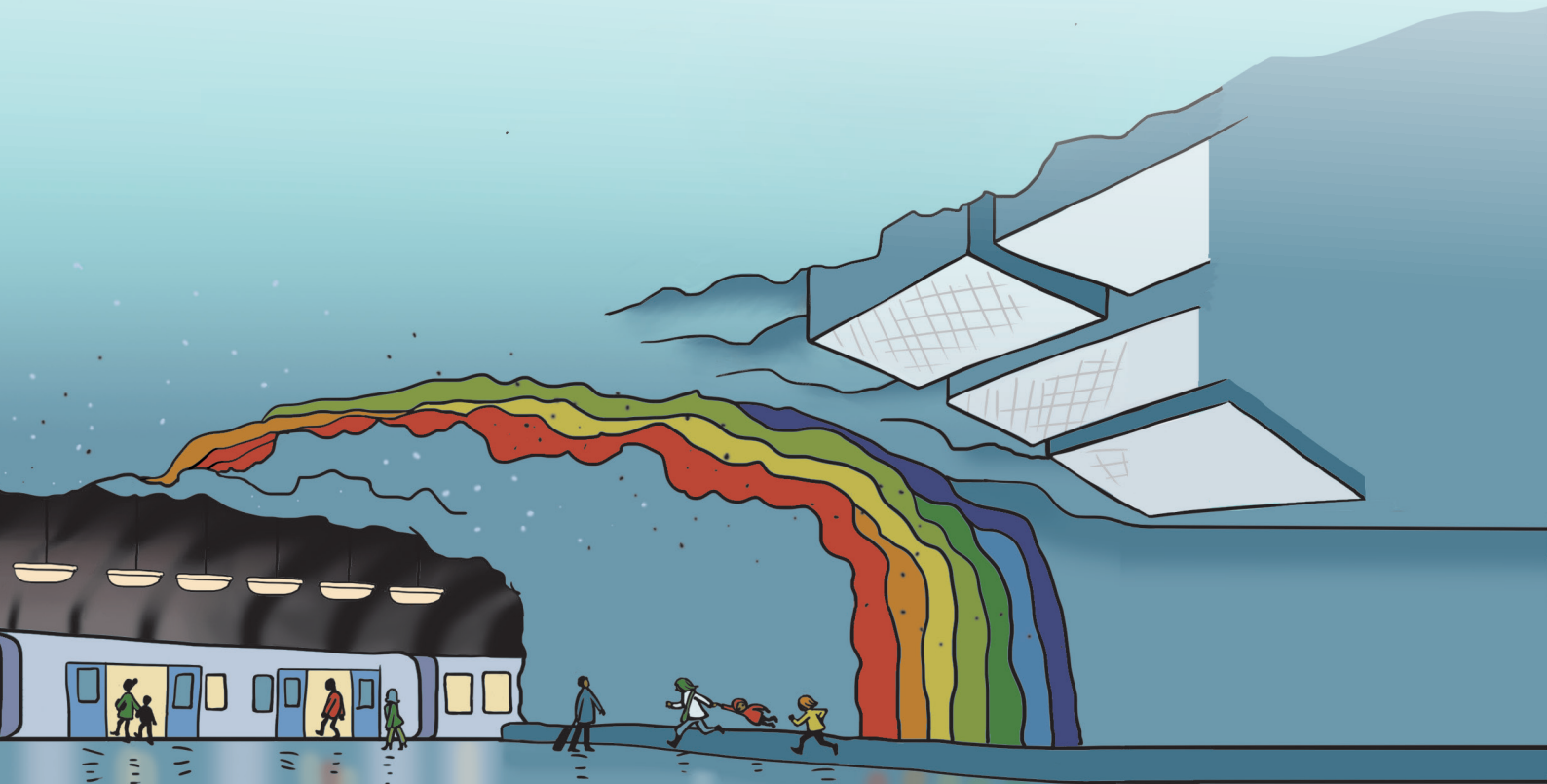
Fråga 7.

När byggdes världens första tunnelbana?

1. För ungefär 150 år sedan, i början av 1860-talet.

X. För ungefär 200 år sedan, i början av 1820-talet.

2. För 250 år sedan, i början av 1760-talet.





Bojan-tipsrunda

Fråga 8.

Vad betyder det när polisbilens blåljus och sirener är påslagna?

1. Kom hit och berätta om alla lömska saker ni sett.

X. Sluta omedelbart upp med att begå brott.

2. Lämna plats, vi har bråttom.





Bojan-tipsrunda

Fråga 9. Varför hänger en kontaktledning i luften ovanför rälsen?

1. För att tågets vagnar inte ska lossna från varandra.

X. För att kunna sända ström ner till loket så att det kan köra vagnarna.

2. För att tåget inte ska köra vilse.





Bojan-tipsrunda

Fråga 10. Vilken bärgningsbil ska man använda för att bärga fordon som kört fast i skogen?

1. Flakbärgare

X. Tungbärgare

2. Terrängbärgare





Bojan-tipsrunda

Facit.

1. X

2. 1

3. 2

4. 2

5. X

6. X

7. 1

8. 2

9. X

10. 2



Bojan-tipsrunda

Namn: _____

Fråga 1 _____

Fråga 2 _____

Fråga 3 _____

Fråga 4 _____

Fråga 5 _____

Fråga 6 _____

Fråga 7 _____

Fråga 8 _____

Fråga 9 _____

Fråga 10 _____